

GLAMOUROS ENTERIŐR SZLOVÉNIÁBAN

Belsőépítészek: Petra Zakrajšek, Tjaša Najvirt / Gao Arhitekti



A SZLOVÉNIAI BELSŐÉPÍTÉS-ZSAPAT ÚJABB – A KORÁBBI PROJEKT-
JEIHEZ HASONLÓ SZÍNVONALÚ – LJUBLJANAI KÉTSZINTES INGATLAN
BERENDEZÉSÉVEL MUTATKOZIK BE. ÉRDEKESSÉGGÉNT KÉT ÜGYFE-
LŰK HÁZASODOTT ÖSSZE ÉS AZ Ő MEGBÍZÁSUKRA EGY KISEBB ÁT-
ALAKÍTÁSSAL JÖTT LÉTRE A BENSŐSÉGES HANGULATÚ OTTHONUK.

Szöveg: B. E. ✦ Fotó: Miran Kambič



Az alkotók szakmai elve szerint készült a belső kialakítás. Kulcsfontosságúnak vélték, hogy dizájn szempontjából a tereleket stílusbelileg egységes egészként kezeljék.

Ebben a szituációban nyitottságot és fokozatos mozgási átmenetet képeztek az alsó szint közösségi zónájában.

Elsősorban a konyhát érintette a tértágító átalakítás. Meg kellett szüntetni a kamrát, mivel leszűkítette a technológiai terüle-

tet és egyúttal elzárta azt a nappalival egyterű étkezőtől.

Az új koncepció nyomán a végfal mentén sorolt tárolójellegű korpuszokba tervezték be a mosogatót és a hűtőt. Azzal párhuzamosan az étkező felől nagy hangsúlyt kapott a térbe állított, mennyezetig érő bársekre ny markáns tömbje. A körbejárható, hosszú konyhasziget a főzés és a gyorsétkezés lebonyolítására készült.

A lakás jelentős hangulatnövelő adottsága a konyha és az étkező előtt végigfutó keskeny terasz. Az onnan több helyen bejutó természetes fény ugyanis egészen az előszobáig hatol a kör alakú ablakkal kombinált tereplálasztó üvegfalán át.

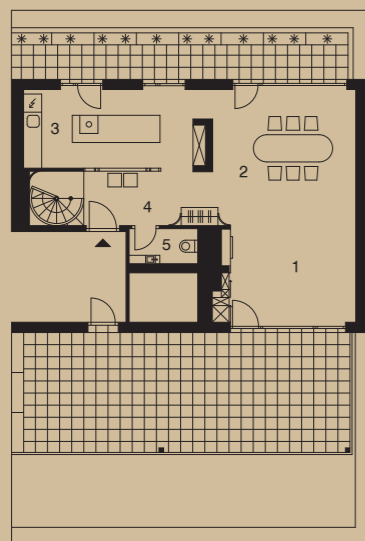
Spirális lépcső jelzi a bejárati szint kétdimenziós aspektusát. Az impozáns, legyezőformájú kőfokok rendkívül hatásosak a domináns fafelületű környezetben.



A fafelületek dominanciájával valósult meg a társasági élet színterének stílusbeli összhangja. Kivételes esztétikai élmény a lépcsőtér megfogalmazása.

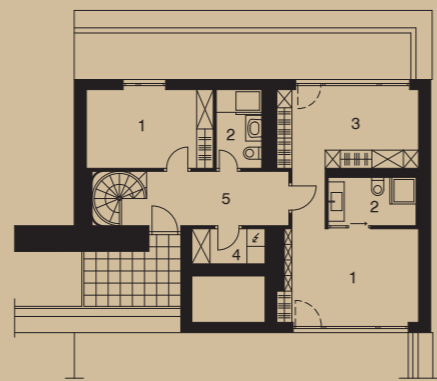
ALSÓ SZINT

- 1. nappali
- 2. étkező
- 3. konyha
- 4. előtér
- 5. WC



FELSŐ SZINT

- 1. szoba
- 2. fürdőszoba
- 3. gardrób
- 4. háztartási helyiség
- 5. közlekedő





Kifinomultsággal jellemezhető a szülői lakrész berendezése, mivel minden kihívásos részlet ötletes kidolgozása esztétikai élményt nyújt.



Elbűvölően hangulatos légkörü a kellemes színtónusra hangolt gyerekszoba és a fürdő. Az organikus mintákkal a természet ihletését kívánták jelezni.



Az emeleti pihenőzónában is szükség volt némi alaprajzi módosításra. A szülői lakrészben térbelileg összekötötték a hálószobát a fürdő túloldalán lévőkkel, ami ezáltal gardróbként funkcionál. A gyerekszoba is meg bővült kissé. Mindkét fürdőszoba az extrém ötletektől sajátos hangulatúvá vált.

A kortárs dizájn anyaghasználatának alapelvét követve választották a természetes anyagokat és a modern építészet elemeit. Az aprólékosan átgondolt megoldások között különösen figyelemre méltók az asztalosmunkák.

Eleganciát sugall a terekben az üveg, a fa és a kő együtthatása, amelyhez oldásként finom textíliák társulnak, köztük a bársony is. Kiemelik a textúrák szépségét a rájuk vetülő, lágyan sugárzó mennyezeti és függesztett világítótestek fényei.

Művészeti alkotások, valamint a természetet bevonzó egyedi tapéták és egyéb dekorációk formálták személyessé a család privát szféráját.

